

**Handwerk**

Einsatzleitfahrzeug

Bauleiterfahrzeug

Motorsport

Pkw-Transport

Expedition

**Veranstaltungstechnik**

Montage

**Baustelle**

Schaustellergewerbe

mobiles Büro

Vanlife

Reitsport

Umzug

Reisemobil

Begleitfahrzeug

Markthandel

Messebau

**Servicefahrzeug**

Kastenwagen

**IVECO**  
Drive the road of change



Vom Arbeitstier  
zum **Abenteurer.**

DAILY  
Switch

MAXIMAL VIELSEITIG.



- Das Basisfahrzeug:**
- + Tonnage 3,5 bis 7t verfügbar
  - + umfangreiches Line-up
  - + 4x2- und 4x4-Variante
  - + leistungsstarker 3,0-l-Euro-VI-e-Motor
  - + 3,5t Anhängelast
  - + Fahrerassistenzsysteme, GSRll konform

## Einer für alles, alles in einem.

Work-Life-Balance war noch nie so einfach. Der Daily Switch verbindet Arbeitsspaß und Freizeitvergnügen – und ist damit noch vielseitiger als je zuvor! Wen es auf anspruchsvolles Terrain abseits der Straßen zieht, genießt mit dem Daily Switch 4x4 die perfekte Kombination aus Komfort und Robustheit.



# Ein Fahrzeug. Unendliche Möglichkeiten.

Der neue Daily Switch ist mehr als ein zuverlässiges Arbeitsfahrzeug – er ist Transporter, mobiles Büro und Reisemobil in einem! Dank seines modularen Ausbaukonzepts lässt er sich mit wenigen Handgriffen an die unterschiedlichen Einsatzmöglichkeiten eines Kastenwagens anpassen. So wird aus dem Arbeitstier ein Abenteurer, der Sie nach getaner Arbeit an die schönsten Orte zur Erholung bringt – ob für einen erfrischenden Kurztrip oder den wohlverdienten Urlaub.



- Einfach weiterkommen.**
- + Tonnage 5,5 bis 7 t verfügbar
  - + 3-l-Reihen-4-Zylinder-Motor mit bis zu 129 kW (176 PS)
  - + drei Differenzialsperren für perfekte Traktion in jeder Situation
  - + zuschaltbare Geländeuntersetzung
  - + Allroad- und Offroad-Versionen



| Radstand (mm) | Fahrzeuglänge (mm) | Wohnraumlänge (mm) | Wohnraumbreite (mm) | Wohnraumhöhe/Wohnraumvolumen  |  | zGG (t) |      |
|---------------|--------------------|--------------------|---------------------|---|--|---------|------|
|               |                    |                    |                     | H2 (1.900 mm)   | H3 (2.100 mm)  | MIN.    | MAX. |
| 3.520L        | 6.180              | 3.540              | 1.740               |  |  | 3,5     | 5,2  |
| 4.100         | 7.280              | 4.680              | 1.740               | 12 m <sup>3</sup>   | 13,4 m <sup>3</sup>  | 3,5     | 7    |
| 4.100L        | 7.680              | 5.125              | 1.740               | 16 m <sup>3</sup>   | 18,0 m <sup>3</sup>  | 3,5     | 7    |
|               |                    |                    |                     | 17,5 m <sup>3</sup>   | 19,6 m <sup>3</sup>  |         |      |

Zertifizierung erfolgt gemäß Fahrzeugklasse N (Fahrzeuge zur Güterbeförderung). Fahrzeuge bis zu einem Gesamtgewicht von 3,5 t entsprechen den Vorgaben der Fahrzeugklasse N1; ab 3,5 bis 7 t zulässigem Gesamtgewicht der Kategorie N2.

# Die vielseitige Basis. Die Serienausstattung.

Egal, wofür er eingesetzt wird: Profitieren Sie von den gewohnten Stärken des IVECO Daily in Sachen Leistung und Effizienz – und erfahren Sie vollen Komfort, wohin der Weg auch führt. Die Ausstattung ist die ideale Basis für ein praktisches Freizeitmobil und flexibles Arbeiten an jedem Ort.



**Wand- und Deckenverkleidung**  
inkl. Schall-/Wärmedämmung des kompletten Fahrzeuginnenraums mit AluButyl und 40 mm Armaflex.



**Auswahl Wand- und Deckenverkleidung**  
wahlweise in Grau (GRIS MOYEN), Anthrazit (MEL ANTHRA) oder Hellgrau (CHANNEL).



**Boden in Holzoptik**  
bezogen mit robustem, rutschfestem Bodenbelag.



**Airlineschienensystem am Boden, Dach und an Seitenwänden**  
zur schnellen Befestigung und Verschiebung von Ausstattung oder Fracht.



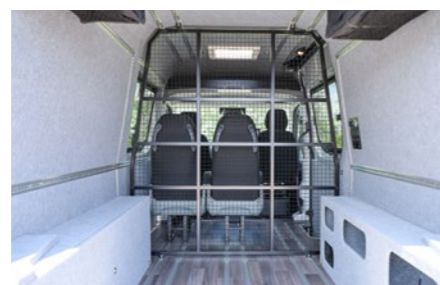
**Drehkonsole für Fahrer- und Beifahrersitz**  
mit individuell verstellbaren Komfort-Reisesitzen.



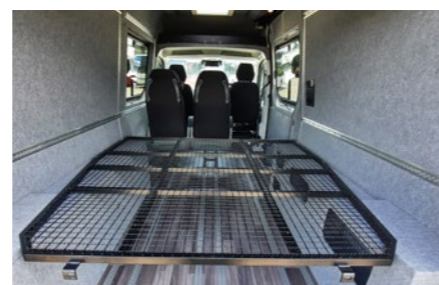
**Radkastenverkleidung rechts, verschiedene Staufächer**  
mit ausreichend Platz für Gepäck & Co.



**Radkastenverkleidung links, Staufach für Elektro-Paket**  
leicht zugänglich, für eine sichere Unterbringung.



**Trennwand**  
universell einsetzbar, flexibel positionier- und entnehmbar, auch als Bettgestell verwendbar



**Micro Elektro-Paket**  
2x USB-Ladebuchse geschaltet, 5x 12-V-Ladesteckdose, 8x LED-Spots, zwei Schalter für je 4 LED-Spots geschaltet, Kabelvorbereitung (Klima- + Solaranlage + 230V + Landanschluss).

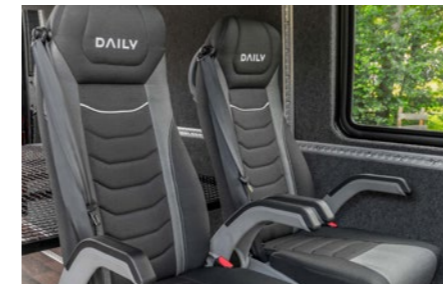


**Abgedunkelte Seitenscheiben**  
Einfachverglasung mit Schiebefenster in Schiebetür und gegenüber.

# Mobiles Multitalent. Die Ausstattungsoptionen.

Erweitern Sie Ihren Daily Switch um optionale Ausstattungskomponenten, um noch mehr Komfort in Ihren mobilen vier Wänden zu genießen, die Leistung zu erhöhen und den Raum optimal auszunutzen.

## Sonderausstattungen:



**Bis zu 3 Einzelsitze**  
individuell verstellbare und positionierbare Komfortsitze, bequem auch bei langen Fahrten.



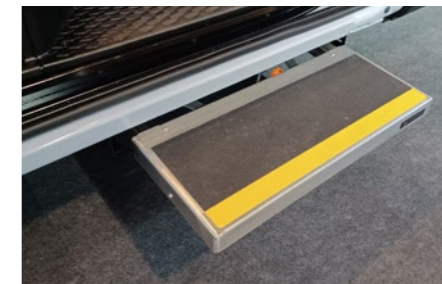
**Warmluftheizung**  
mit Multicontrol für eine einfache und komfortable Temperaturregulierung im Innenraum.



**Dachfenster**  
für beste Aussichten, vorne und/oder hinten, mit Lüfter, Verdunkelungs- und Fliegenschutzrollo.



**2x modulare Dachtasche**  
noch mehr Stauraum für Gepäck und Material mit Beladevolumen von ca. 55 l.



**Elektrische Trittstufe**  
für bequemes Ein- und Aussteigen (600 mm breit).

## Sonderausstattung Elektro-Paket:



**Kleines Elektro-Paket**  
130-Ah-Batterie (AGM), Wechselrichter mit 650 W Dauerleistung (Peakleistung 1.500 W).

**Großes Elektro-Paket**  
200-Ah-Batterie (Lithium), Wechselrichter mit 1.600 W Dauerleistung (Peakleistung 2.000 W).

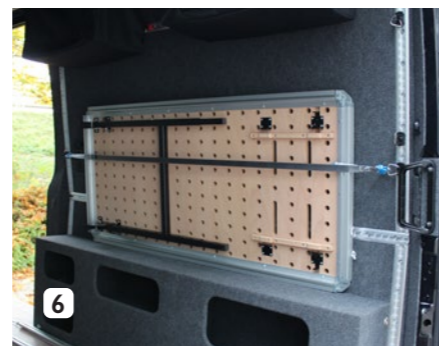
**Bei allen Elektro-Paketen inklusive**  
Ladegerät für Aufbau- und Starterbatterie, DC-DC-Ladestecker; 2x USB-Ladebuchse geschaltet, 5x 12-V-Ladesteckdose, CE-Steckdose für Landanschluss, 3x 230-V-Steckdose im Innenbereich, 8x LED-Spots, zwei Schalter für je 4 LED-Spots geschaltet, digitale Anzeige für die Spannungsversorgung, Kabelvorbereitung Klima- und Solaranlage.



### Sortimo – der Marktführer für Fahrzeugeinrichtungen

Überall gut organisiert: Das multifunktionale System von Sortimo bringt Ordnung in Ihren Arbeitsalltag und sorgt dafür, dass Werkzeuge, Verbrauchsmaterial und andere Gegenstände einen sicheren Platz bekommen. Mit variablem Zubehör wie Schubladen, BOXXenböden, Kofferschienen oder einem Universalschrank können Sie den Stauraum flexibel an Ihre Bedürfnisse anpassen – und die Module gleichzeitig als Arbeitsfläche nutzen.

Die einzelnen Elemente sind in verschiedenen Breiten und Höhen erhältlich und lassen sich miteinander verbinden und erweitern, z. B. um Werkzeugablage, Arbeitsplatten oder -tische und diverses Seitenwandzubehör. Damit nutzen Sie die Fläche Ihres Daily Switch optimal aus! Roller oder Rollerkuken machen aus der Arbeitsstation ein mobiles Modul, das Sie überall dorthin mitnehmen können, wo gerade Arbeit anfällt.



**1 WorkMo 24-500**  
kompakte Module mit geringem Eigengewicht für häufigen Transport.

**2 WorkMo 34-500, 34-750**  
vielseitige Module mit viel Stauraum für Werkzeug und Verbrauchsmaterial.

**3 WorkMo 24-750**  
höhere Module mit mehr Stauraum, flexibel erweiterbar als Arbeitsstation.

**4 Zurrgerät**  
zur optimalen Ladungssicherung, verschiedene Längen.

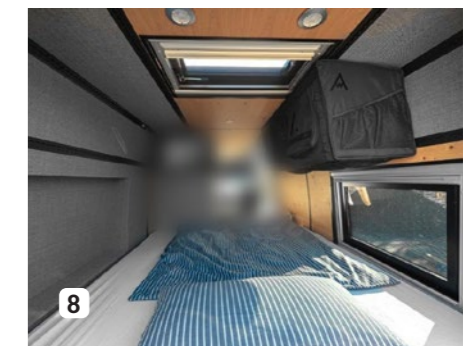
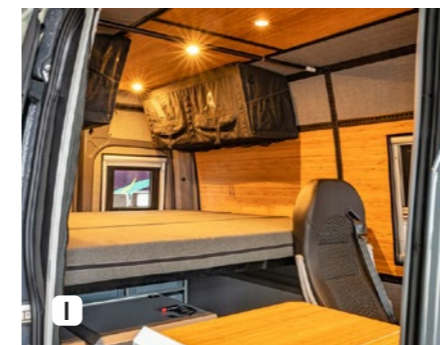
**5 Warnleuchten**  
mit Leuchtpfeilen zur Absicherung des Arbeitsumfeldes.

**6 Arbeitsplatte**  
große gelochte Fläche für Anpassungen und andere Arbeiten direkt vor Ort.



### Hünerkopf GmbH & Co. KG – die Premium-Manufaktur seit 1955

Hünerkopf steht für innovative Ideen, höchste Präzision und Top-Qualität bei Materialien und deren Verarbeitung – und ist damit der ideale Partner für den Innenausbau des Daily Switch. Wählen Sie aus einer Vielzahl an Optionen die Module für ein Fahrzeug, das genau für Sie gemacht ist.



**1 Isolierte Innenverkleidung**  
mit Stoff/Filz oder Holzfurnier-Optik.

**2 Arbeitsplatz**  
für Architekten / Bauleiter etc.

**3 Flexibles Verladensystem**  
z.B. für Motorrad.

**4 Küchenmodul**  
mit Edelstahlspüle

**5 Solaranlage**  
opt. Solarpanels auf dem Dach.

**6 Verschiedene Kühlschränke**  
und Kühlboxen.

**7 Innenraum**  
mit Küche, fester modularer Nasszelle, Zusatzsitz und TV.

**8 Höhen- und breitenverstellbares Bettsystem**  
opt. Schranktasche, TV und eigens produzierte Sicherheits-Fenster und Dachluken.